

◇スマートシティ流山長崎 物件概要

- 所在地/千葉県流山市長崎1-614-2●販売棟数/7棟●交通/つくばエクスプレス「流山おおたかの森」駅自転車8分・東部アーバンパークライン「豊四季」駅徒歩13分
- 土地面積/140.95㎡~148.48㎡●建物面積/98.53㎡~109.30㎡
- 建築確認番号/第GAIA250282号他
- 完成予定/2026年2月末予定●土地権利/所有権●都市計画/都市計画区域内●用途地域/第一種低層住居専用地域●建蔽率/60%●容積率/150%●地目/宅地●現状/施工中(未完成)●引渡/2026年3月以降●接面道路/北側5m公道・西側6m公道●設備等/都市ガス・公営水道・公共下水●取引態様/売主 ※広告有効期限/2026/2/2広告期間中のご売却はご容赦ください。図面と現況に相違があった場合は現況優先とさせていただきます。

# 新築分譲住宅 全7棟

全7棟のうち5棟が完成しました！

BELS基準  
ZEH+取得  
断熱等級6

制震ダンパー  
And  
太陽光パネル  
搭載

長期保証  
最大60年続く  
暮らしの安心

売主物件  
仲介手数料無し！

おすすめポイント

- BELS×ZEH+ 太陽光パネル搭載の省エネ住宅
- 制震ダンパーによる高い耐震性による安心感
- 最大60年まで続く長期保証が暮らしをサポート

新築戸建  
住宅

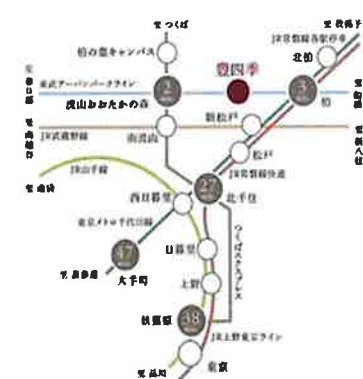
4,880万円~

(税込価格)

今のお家賃と  
比べてください！

お支払い例  
月々約120,000円

※りそな銀行(変動金利0.71%)  
融資手数料型  
お借入れ額5,000万円  
40年返済(令和8年1月22日現在)  
お客様の審査により適用金利が変動  
する場合がございます。



東武アーバンパークライン「豊四季」駅より	
「流山おおたかの森」駅へ	2分
東武アーバンパークライン「西船橋」駅	
「柏」駅へ	3分
東武アーバンパークライン「西船橋」駅	
「北千住」駅へ	27分
東武アーバンパークライン「西船橋」駅	
「秋葉原」駅へ	38分
東武アーバンパークライン「西船橋」駅	
「大手町」駅へ	47分
東武アーバンパークライン「西船橋」駅	
「北千住」駅で「有楽町線」に乗り換え	

最寄駅「豊四季」駅からひと駅で「流山おおたかの森」駅へ。都心へのアクセス広がる利便性。※表示の電車分数は、平日朝通勤時の所要時間です。待ち時間・乗換時間を含みます。

株式会社トヨー富士工 住宅事業部

〒125-0052 東京都葛飾区柴又7-1-11

TEL 03-5694-1321

FAX 03-5694-2324

国土交通大臣許可(特-2)第1000号  
一級建築士事務所 東京都知事登録 第29116号  
宅地建物取引業 国土交通大臣(16)489号

弊社ホームページ



# 事前予約制

直接以下の番号へお掛け下さい  
担当(ニシダ) 080-5033-3255

出来立ての新築戸建てを是非ご覧ください!

# 内覧会開催

1/31 (土) ・ 2/1 (日) 【10:00 - 17:00】

住所：流山市長崎1丁目614-2



## 1号棟

好評発売中

5,980万円

3LDK+パントリー  
+WIC+フリースペース付  
延床面積：108.31㎡  
(32.75坪)



## 2号棟

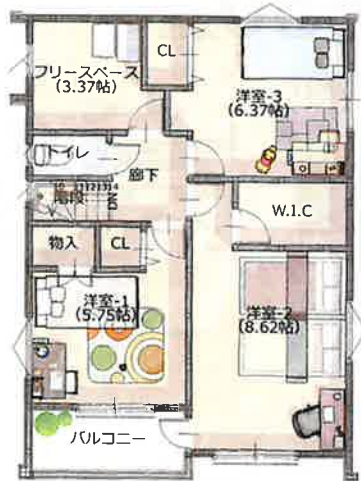
好評発売中

5,480万円

2LDK+パントリー  
+フリースペース付  
延床面積：104.34㎡  
(31.56坪)



1階平面図



2階平面図

## 3号棟

好評発売中

5,280万円

3LDK+WIC+パントリー  
+フリースペース付  
延床面積：98.53㎡  
(29.79坪)



株式会社トヨー富士工 住宅事業部

〒125-0052 東京都葛飾区柴又7-1-11

TEL 03-5694-1321

FAX 03-5694-2324

国土交通大臣許可(特-2)第1000号  
一級建築士事務所 東京都知事登録 第29116号  
宅地建物取引業 国土交通大臣(16)189号

弊社ホームページ

