

「家族の笑顔が、やさしく灯る街。」

～ 流山長崎1丁目に、8家族の新しい暮らしが始まります ～



地球にも家族にも、やさしい家。

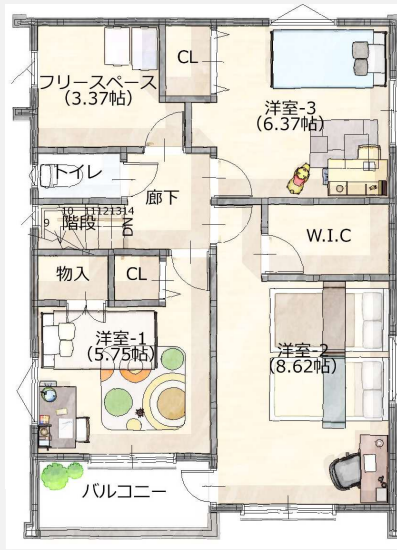
ZEH+の高断熱性能で夏も冬も快適。太陽光発電で電気代を大きく節約。

制振ダンパーがもしもの地震にも備えてくれるため、安心がずっと続きます。

「快適」「省エネ」「防災」を叶える、家族想いの住まいです。



◀ 1階平面図



2階平面図 ▶

■プラン例

3LDK+WIC+フリースペース付
延床面積：108.31㎡
(32.42坪)

- ◎ パントリーあり
- ◎ シューズインクローゼット(SIC)あり
- ◎ 食洗器完備
- ◎ 自転車置場あり
- ◎ 駐車場隣接

※パースは図面を基に作成しているため、実際とは異なります。
※平面図内の家具は付属されていません。

株式会社 トーヨー富士工 TEL : 03-5694-1321

- ZEH基準の省エネ住宅で、光熱費も安心！
- 全棟に駐車スペース2台分あり！
- 徒歩圏内に教育・生活施設充実！

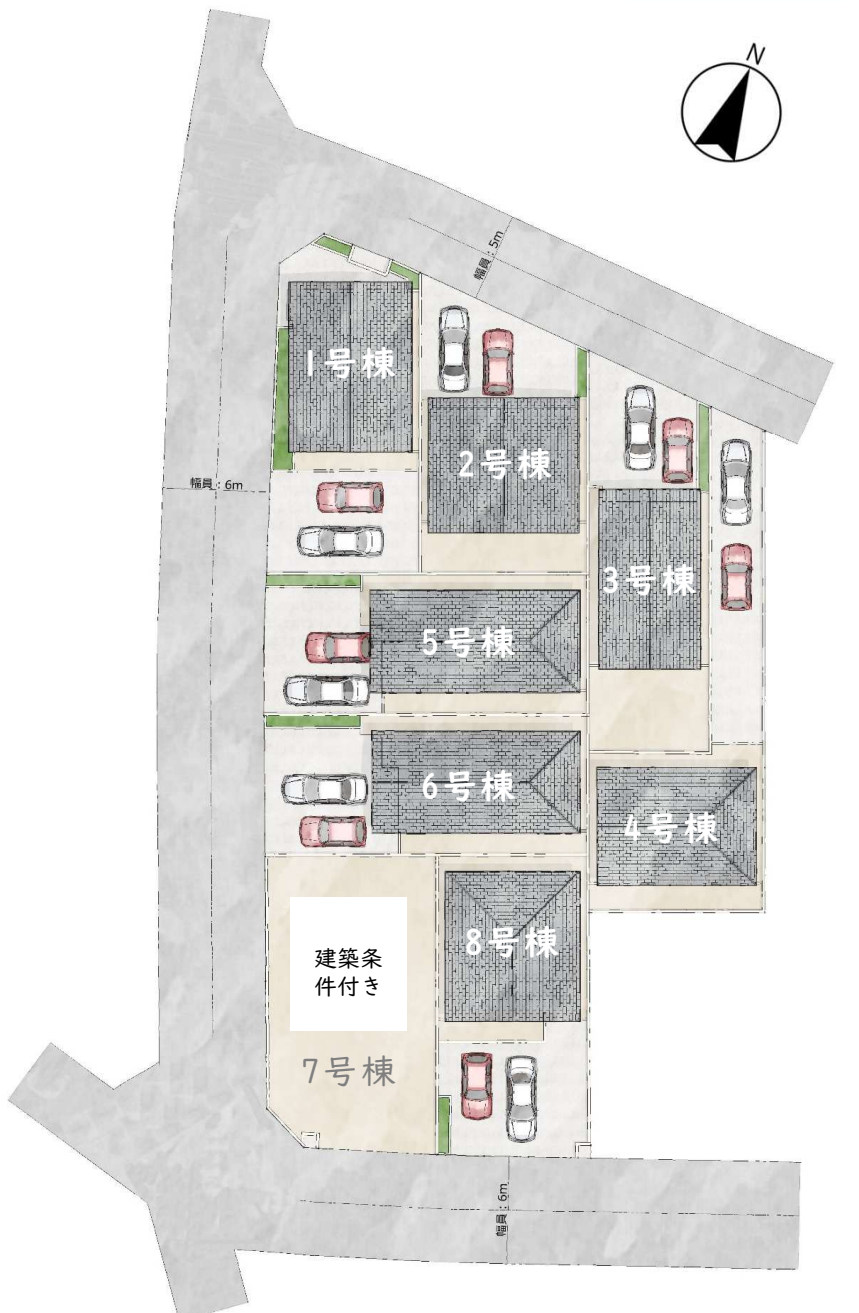


東武アーバンパークライン「豊四季駅」徒歩15分
つくばエクスプレス「流山おおたかの森」自転車で8分



事前資料受付開始

お気軽にお問い合わせください！



2025年11月販売開始！

1号棟：販売中
3LDK+WIC+フリースペース付

2号棟：販売中
2LDK+FCL+パントリー付

3号棟：販売中
3LDK+FWIC+パントリー付

4号棟：販売中
3LDK+WIC+フリースペース付

5号棟：販売中
3LDK+WIC+パントリー付

6号棟：販売中
3LDK+FCL+パントリー付

7号棟：建築条件付き

8号棟：販売中
3LDK+WIC+フリースペース付

※区画図は図面を基に作成しているため、実際とは異なります。

※2025年11月現在

分譲価格

4,880万円(税込)~

【QRコード】

▼弊社HPはこちら



【お問い合わせ】

株式会社トーヨー富士工

住所：東京都葛飾区柴又7-1-11

TEL：03-5694-1321

担当：西田

☎ 080-5033-3255

営業時間：9:00~18:00 (水曜定休)

●建築士事務所登録番号：東京都知事登録 第 29146 号

●宅地建物取引業免許等：国土交通大臣免許(16)第 489 号

