

新築分譲住宅シリーズ

Sun Square

Sashiougi (全3区画)

川越線 『西大宮駅』 徒歩約16分

暖かな陽だまりを感じる快適な住まい。

image Perth



3号棟

2号棟

1号棟



Presentation board

全区画南向きの新築分譲住宅

全3棟

普通の新築住宅と「快適さ」が違います！「環境」と「住む人の生活」を豊かにする自慢の標準仕様！！

こどもみらい補助金

100万円利用可能！

※適用条件あり。
補助金予算無くなり次第終了。

省エネ・高断熱
の
ZEH 住宅

フラット 35SA
対応

4.6Kw の
太陽光発電搭載
オール電化住宅

災害時による停電時にも安心
PHV 車などから給電可能
スマートエルライン

※あらかじめ決められた箇所のみ

IOT 設備

※インターネットと接続し、
住宅設備や家電など操作可能

- ・玄関電気錠システム
- ・1F 電動スリットシャッター

無料

トーヨー建設の アフターサポート

新築分譲住宅シリーズ【Sun Square】は、
トーヨー建設「オリジナル補償」付き！
充実した保証とサポート体制で
住まいをしっかりと支え続けます！！

お客様相談窓口

365日、24時間サポート

トーヨーの3大保証

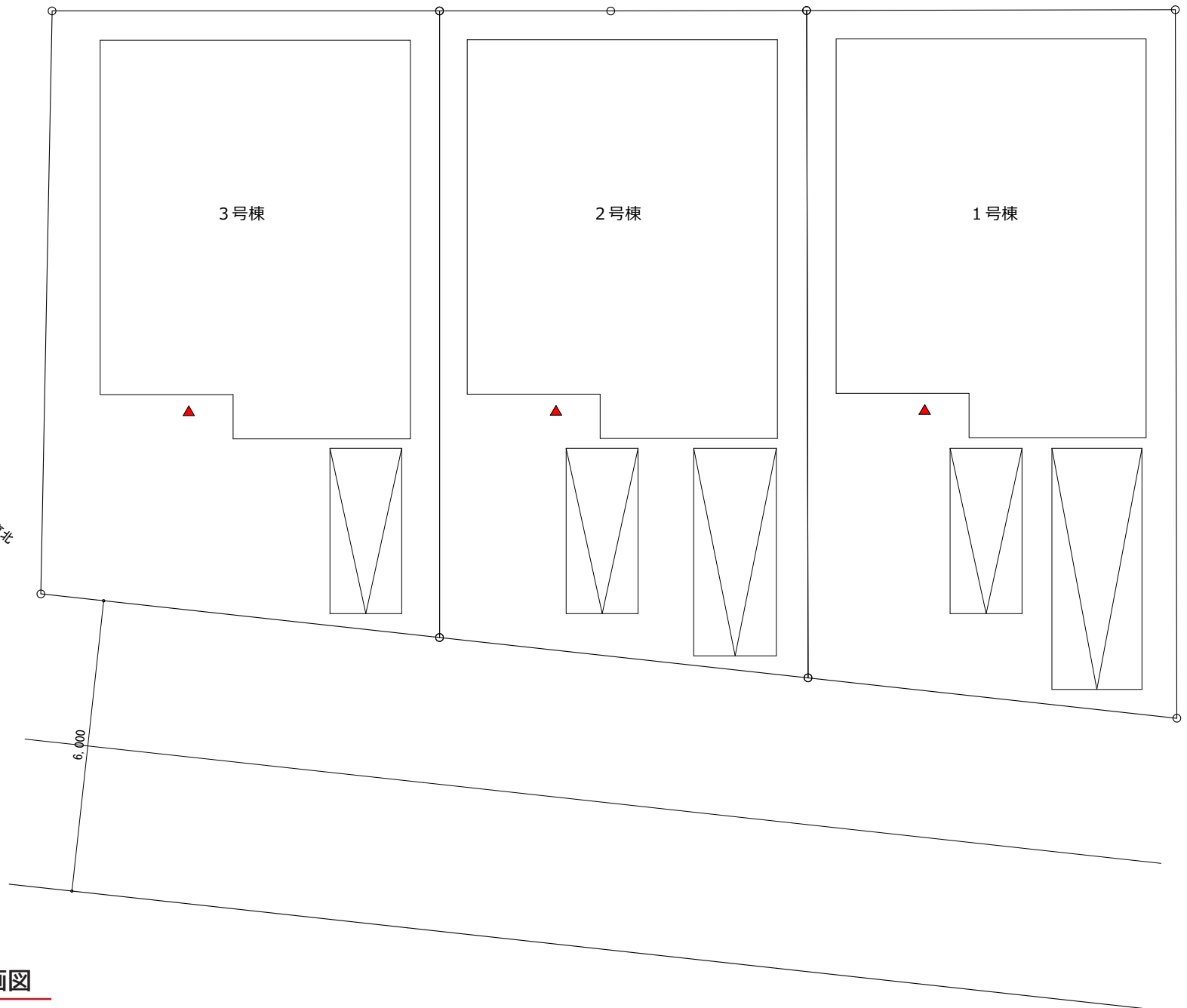
- 地盤保証 **20年**・最高 **5,000万円**
- シロアリ保証最長 **30年**・最高 **1,000万円**
- PL保証最高 **15億円**

アフターメンテナンス

安心の1・2・5・10年**無料定期点検**

オリジナル補償

- ①設計事務所として建築士賠償保険に加入
- ②工事時の建物自体の保険に加入
- ③工事中はもちろん引渡後も賠償は **15億円**加入



新築分譲住宅シリーズ

Sun Square

Sashiugi (全3区画)

区画図

新築分譲住宅シリーズ

Sun Square

Sashiougi 〈全3区画〉

	土地面積	建物面積	間取り	販売価格
1号棟	107.06 m ² (32.38 坪)	98.53 m ² (29.80 坪)	3LDK+S +小屋裏収納	4,280 (税込) 万円
2号棟	100.39 m ² (30.36 坪)	98.53 m ² (29.80 坪)	3LDK+S +小屋裏収納	4,180 (税込) 万円
3号棟	100.35 m ² (30.35 坪)	98.53 m ² (29.80 坪)	3LDK+S +小屋裏収納	4,080 (税込) 万円

タッチレス水栓

食洗器付き

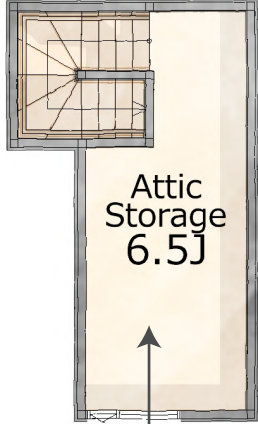
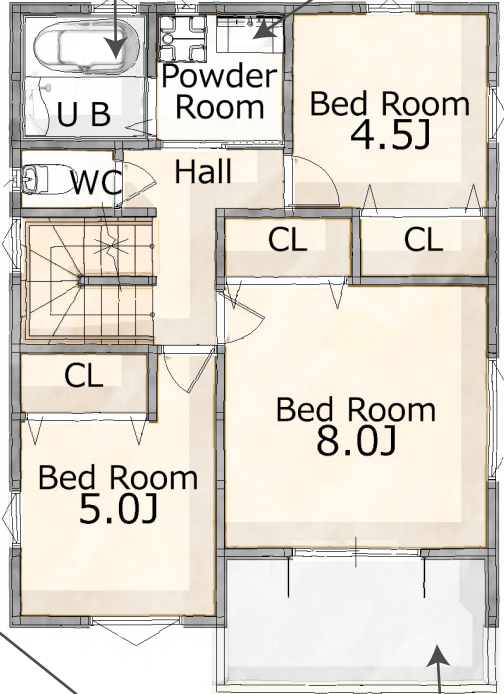
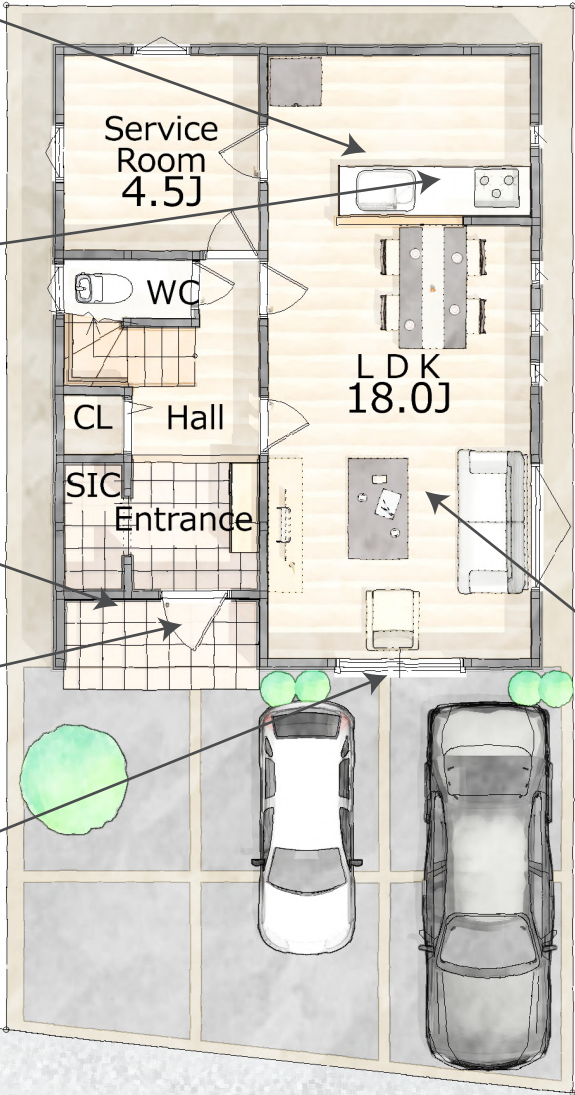
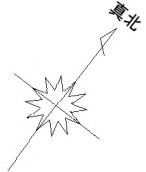
宅配ボックス完備

電気錠システム

電動
スリット
シャッター

広々 1600 サイズ
保温浴槽

タッチレス水栓



LDK 高性能エアコン完備

“固定階段で上げれる”
小屋裏収納完備 (≒6.5 帖)

プライバシー重視
バルコニー立ち上がり 1.5m

- フローリング・建具の取手 -
抗菌仕様

- サッシ -
遮熱性の Low-E
ペアガラス使用



平面図

※1号棟平面図使用



Entrance





LDK

image Perth





5.0J Bed Room



8.0J Bed Room



4.5J Bed Room



Utility room



Bath room



Attic Storage